

[View this email in your browser](#)

## ECHO-NEWS DES COMPAGNONS DEPANNEURS

#5 - JANVIER 2023



Plusieurs personnes nous ayant signalé une difficulté de lecture de la newsletter, nous nous permettons de la renvoyer après avoir, nous l'espérons, résolu le problème.

Bonne lecture !

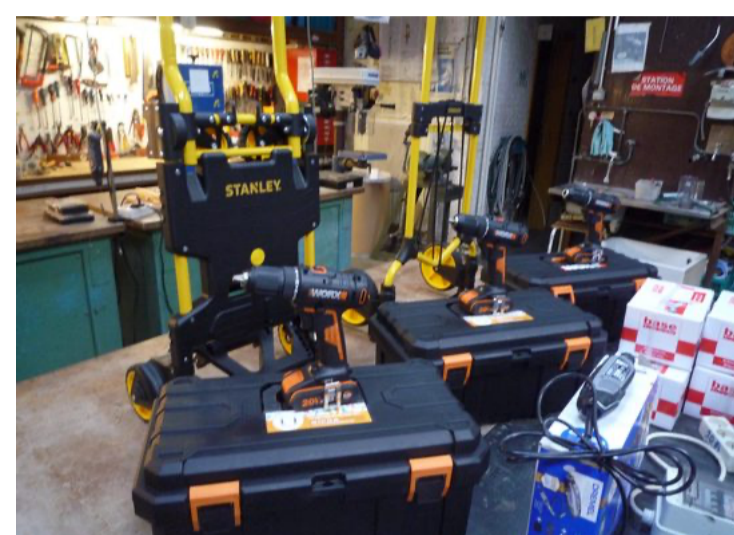


Les Compagnons Dépanneurs vous souhaitent une merveilleuse année 2023

Des rires, des projets, de la tendresse et beaucoup d'amour



### Dans la hotte du Père Noël ...



**Du matériel de chantier !**  
Grâce au soutien de la Fondation be.Source, la section Bruxelles a pu acquérir de l'outillage et des consommables de bonne qualité qui les aideront grandement dans l'exécution des chantiers.



**11 865€ ! C'est le résultat de la dernière opération Tricoton**  
Mille mercis aux tricoteuses et tricoteuses pour leur participation durant ces dix années et à la société Innocent pour cette généreuse initiative 🥰

### Ensemble, on est plus fort !



#### Et parrainez un.e futur.e Compagnon Dépanneur !

Les 8 sections des Compagnons Dépanneurs sont en permanence à la recherche de volontaires pour les aider sur les chantiers techniques, dans les magasins de seconde main, pour des tâches de secrétariat...

Et si chaque compagnon ou sympathisant transmettait sa passion à une personne de son entourage ? Vous imaginez l'impact ? Le projet vous intéresse ? Parlez-en autour de vous et prenez contact avec la/le responsable de section la plus proche pour l'organisation pratique de cette journée "découverte".

[Contact](#)

### Découvrez ce chouette reportage sur la section Borinage des Compagnons Dépanneurs



[Voir la vidéo](#)

### Prochain rendez-vous



#### Brocante de printemps le dimanche 19 mars de 10h à 16h

Pas besoin de s'inscrire mais en raison du risque d'affluence les premières heures, les entrées seront régulées pour permettre un maximum de convivialité.

Nous vous attendons nombreux !

### Trucs et astuces de Compagnon



#### Comment bien choisir son ampoule ?

Avec la disparition des ampoules à incandescence, vous avez maintenant le choix entre trois familles d'ampoules plus économes en énergie : les ampoules halogènes, les tubes fluorescents (néons classiques et ampoules fluocompactes) et les LED. Pas toujours facile de s'y retrouver. Quels sont les critères à prendre en compte ?

Christian, Compagnon Dépanneur à Bruxelles, vous propose un petit tour d'horizon.

[Lire la suite](#)



Nous espérons que les vins proposés lors de cette 3ème édition ont agréablement accompagné vos repas de fin d'année. Il reste quelques caisses tant de blanc que de rouge. Vous pouvez nous aider à liquider nos stocks, en passant commande via le lien ci-dessous.

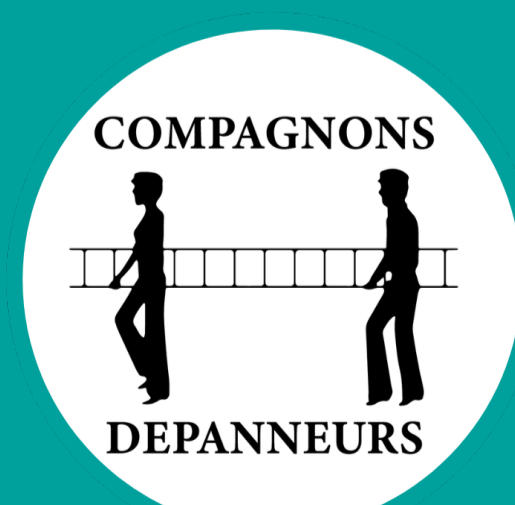
[Bon de commande](#)

La première mission des **Compagnons Dépanneurs** est de rafraîchir le logement de personnes sans ressources afin de leur permettre de vivre dans un habitat décent. Les Compagnons Dépanneurs bénéficient de subsides et d'aides ponctuelles mais sans l'aide de nos sponsors et de nos donateurs nous ne pourrions mener à bien notre action. **Votre contribution** est essentielle pour nous permettre de couvrir nos frais fixes (assurances, loyers, achat et entretien du matériel, ...) et chaque euro que nous recevons est utilisé pour aider directement nos bénéficiaires.

Nos comptes sont  
✓ ANALYSÉS  
✓ EXPLIQUÉS  
✓ PUBLIÉS  
en toute transparence  
et indépendance  
par Donorinfo.be



Voulez-vous aider les Compagnons à poursuivre leurs actions ... ?  
Rejoignez nos équipes de bénévoles ou faites un don sur le compte BE83 2100 9642 4015



[Comment nous soutenir ?](#)



Copyright (C) 2023 Compagnons dépanneurs. All rights reserved.

Our mailing address is:

Want to change how you receive these emails?  
You can [update your preferences](#) or [unsubscribe](#)

Grow your business with mailchimp